



Revenus – salaires



Conditions de vie – société



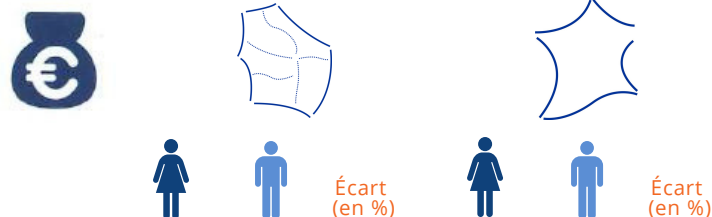
Chiffres-clés – Édition 2019

Les inégalités entre les femmes & les hommes dans les Hauts-de-France

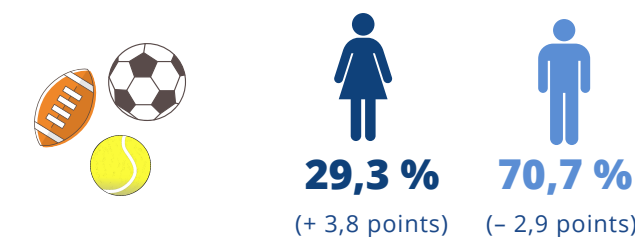


Mesurer pour comprendre

Salaire net annuel moyen en équivalent temps plein en 2015



Le parent en charge d'une famille monoparentale est, dans **84 %** des cas, une femme. En 2015, **25,1 %** sont propriétaires contre **47,4 %** pour les pères de famille monoparentale.

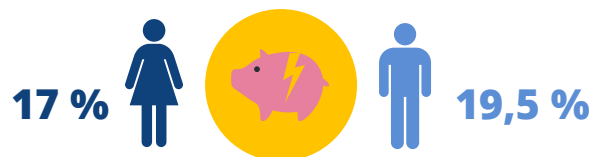


Proportion parmi les licencié(e)s de sport (évolution 2007-2016)

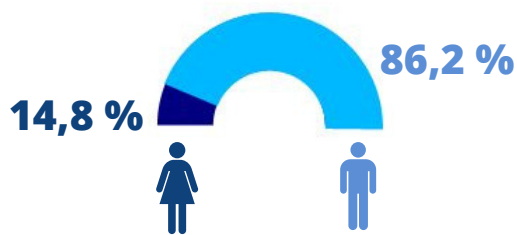
Champ : Fédérations sportives olympiques et non olympiques agréées par le Ministère de la Santé et des sports, et groupements sportifs.



Part des allocataires isolé(e)s du minimum vieillesse en 2014



Taux de pauvreté des femmes et des hommes vivant seul(e)s en 2013 (seuil à 60 %)



Répartition par sexe des maires en mars 2018



Participation au premier tour des élections présidentielles de 2012

Sources : Insee, recensements harmonisés de la population ; Ministère des sports ; Ministère de l'intérieur

Sources : Insee, DADS, Filosofi, base non-salariés ; Drees.

www.insee.fr



Retrouvez 18 indicateurs comparés sur les femmes et les hommes de la région en libre accès sur insee.fr



Population – santé

3 096 269 femmes
soit 51,5 % de la population régionale



Âge moyen à la parentalité en 2017



Part des 60 ans ou plus en institution en 2015
(évolution 1999 – 2015)



Espérance de vie à la naissance en 2017
(évolution 2000 – 2017)

En 2017, dans les Hauts-de-France, l'espérance de vie à la naissance est plus faible qu'en France métropolitaine, pour les femmes (- 1,6 ans) comme pour les hommes (- 2,4 ans).

Source : Insee, statistiques d'état civil, recensements harmonisés de la population.

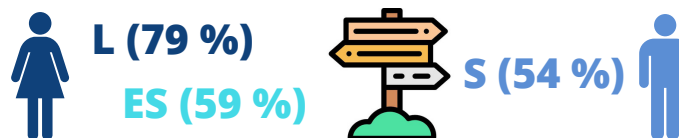


Enseignement – éducation

**Des filles plus scolarisées,
des femmes plus diplômées**



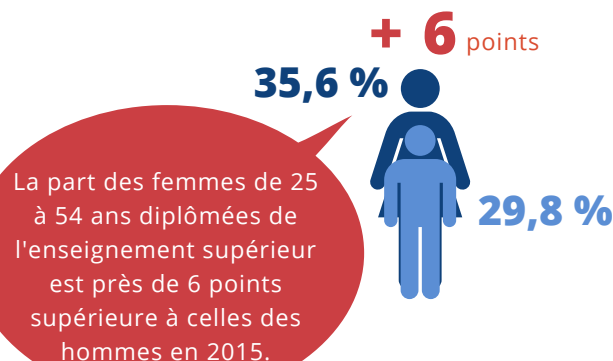
Taux de scolarisation à 18 ans en 2015



Orientation au baccalauréat général en 2014



Taux de réussite au baccalauréat
à série de bac et à origine sociale identiques en 2014

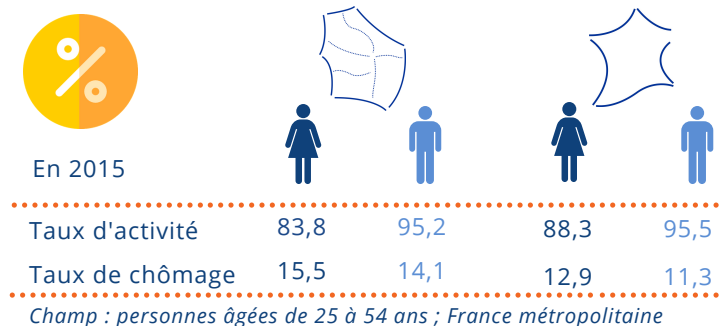


La part des femmes de 25 à 54 ans diplômées de l'enseignement supérieur est près de 6 points supérieure à celles des hommes en 2015.

Sources : Ministère de l'éducation nationale, DEPP ; Insee, recensements harmonisés de la population.



Travail – emploi



29 % des salariées de 25 à 54 ans sont à temps partiel en 2015 contre **5,7 %** pour leurs homologues masculins.



Part de salarié(e)s multiactifs en 2013, c'est-à-dire occupant simultanément deux emplois ou plus dans des entreprises différentes



Part de salarié(e)s déclassé(e)s en 2012, c'est-à-dire dont le niveau de diplôme est supérieur au niveau modal de leur catégorie socio-professionnelle



27,7 % des créateurs d'entreprise sont des femmes en 2014.

Source : Insee, recensement de la population, DADS, Estel, Sine.